

# MOBICLIMB





MobiClimb bildet die ideale Grundlage für bodengebundene Fassadenbegrünungen. Mit MobiClimb ist der untere Fassadenbereich bereits ab dem ersten Tag dicht begrünt. Von dieser grünen Basis aus wachsen die Pflanzen auf natürliche Weise weiter in die Höhe und können bei Bedarf mit zusätzlichen Rankhilfesystemen kombiniert werden. Dank der vorkultivierten Pflanzen mit kräftig ausgebildetem Wurzelballen ist eine hohe Anwuchssicherheit gewährleistet. Dies fördert ein schnelles und gesundes Wachstum von Beginn an. Darüber hinaus können die Pflanzen ganzjährig gesetzt werden, im Gegensatz zu unbewurzelttem Pflanzenmaterial wie Efeu-Stecklingen, deren Pflanzung nur saisonal möglich ist.

## SOFORT EINE STARKE GRÜNE BASIS

Mit MobiClimb entsteht vom ersten Tag an eine dicht begrünte Fassadenbasis. Die MobiClimb ist in Höhen von 1,80 bis 3,00 Metern erhältlich und sorgt unmittelbar nach der Installation für ein attraktives grünes Erscheinungsbild. Auf dieser gesunden und stabilen Grundlage lässt sich die Begrünung problemlos mit gängigen Rankhilfesystemen wie Edelstahlseilen oder Ranknetzen kombinieren. Dadurch wird sofort ein sichtbarer Begrünungseffekt erzielt, während sich die Fassade im weiteren Verlauf auf natürliche Weise begrünt. Das integrierte Bewässerungssystem unterstützt eine gleichmäßige und vitale Entwicklung der Pflanzen.

## NACHHALTIG, ZUVERLÄSSIG UND EFFIZIENT

Da die Pflanzen direkt im gewachsenen Boden wurzeln, bietet MobiClimb eine nachhaltige und zukunftsfähige Lösung für die Fassadenbegrünung. Die vorgezogene Fertighecke schafft von Beginn an optimale Voraussetzungen für ein sicheres Anwachsen und eine schnelle Begrünung. Gleichzeitig bleibt der Pflegeaufwand gering: In der Regel genügen zwei Pflegegänge pro Jahr, bei denen die Pflanzen zurückgeschnitten und in die gewünschte Wuchsrichtung gelenkt werden. In Kombination mit dem intelligenten Bewässerungssystem, das optional an eine Regenwassernutzung angeschlossen werden kann, entsteht eine ressourcenschonende und wirtschaftliche Begrünungslösung mit dauerhaft niedrigen Pflegekosten.



## MATERIALIEN MOBICLIMB



**Pflanzkorb:** Der Kokopot besteht aus Kokosfasern, die durch Naturlatex zusammengehalten werden. Nach dem Pflanzen der Fertighecke zersetzt sich die biologisch abbaubare Kokosmatte, welche aus 100% organischem Material besteht, vollständig.

**Stahlgitter und Halterungen:** Das MobiClimb-System besteht aus einem verzinkten Stahlgitter, das zu 100 % recycelbar ist. Die Halterungen sind aus verzinktem Stahl gefertigt. Beide Komponenten sind vollständig recycelbar.



**Bepflanzung:** Die im MobiClimb-System verwendeten Pflanzen werden am Produktionsstandort Dartplant unter der Zertifizierung „On the way to PlanetProof“ kultiviert. Dieses unabhängige Gütesiegel bestätigt, dass die Bepflanzung des MobiClimb-Fassadensystems nachhaltig produziert wird und somit eine bessere Wahl für Natur, Klima und Tier darstellt.

# EIGENSCHAFTEN

Sofort dicht begrünte Fassadenbasis mit Höhen von bis zu 3 Metern

Flexibel erweiterbar mit Rankhilfesystemen

Kräftige Wurzeln durch vorkultivierte Pflanzen

Freistehende Rankhilfekonstruktion vor der Fassade

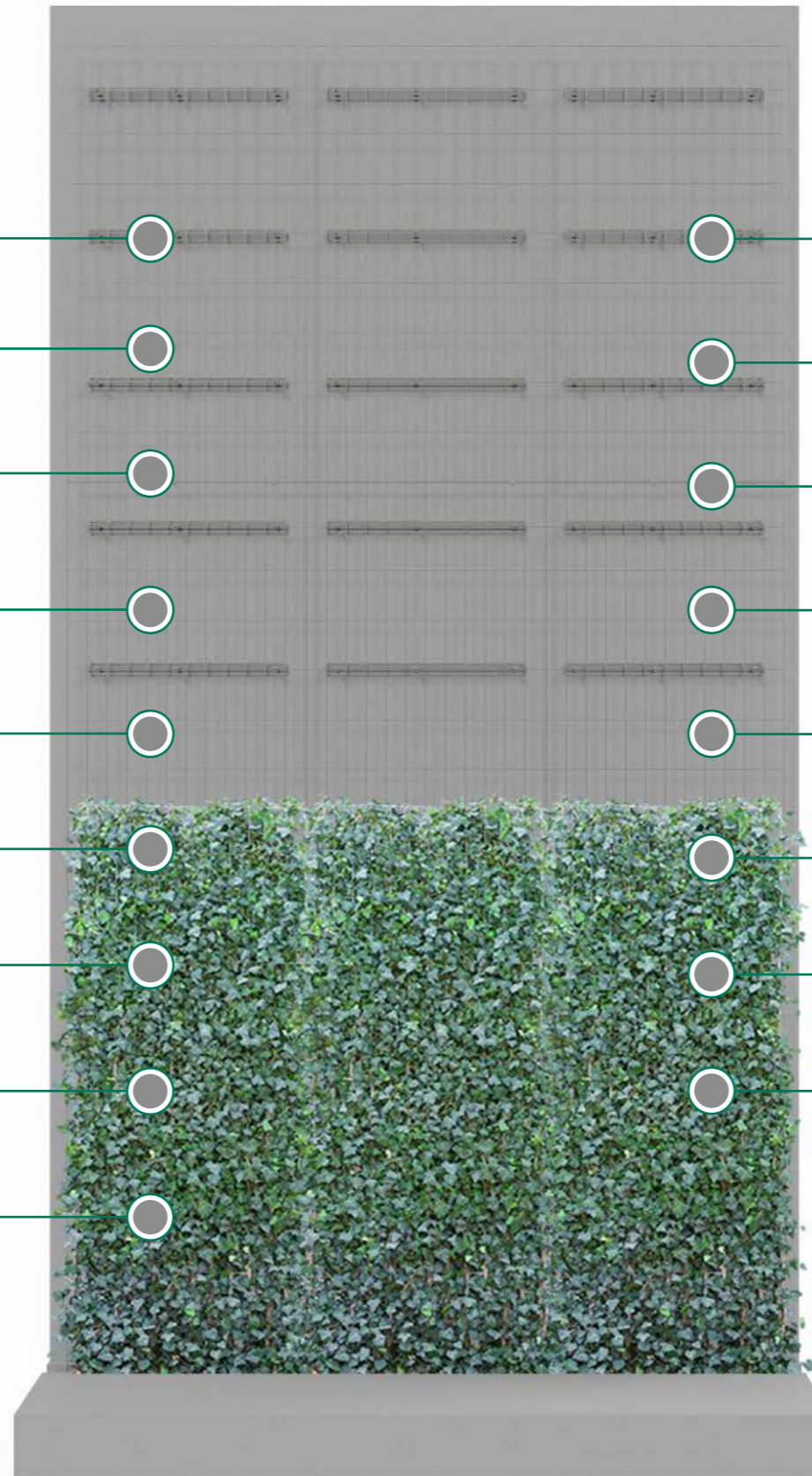
Nachhaltig und zertifiziert kultiviert

Integriertes Bewässerungssystem (optional mit Regenwassernutzung)

Geringer Pflegeaufwand (ca. 2x pro Jahr)

Ganzjährig pflanzbar (außer bei Frost)

Hochwertige Zaunkonstruktion mit 10 Jahren Garantie



# VORTEILE

Basisbegrünung ohne Wartezeit

Starke, vorgezogene Pflanzen mit hoher Anwachsrate

Ideal kombinierbar mit bestehenden Rankhilfesystemen

Fördert Biodiversität und verbessert Mikroklima

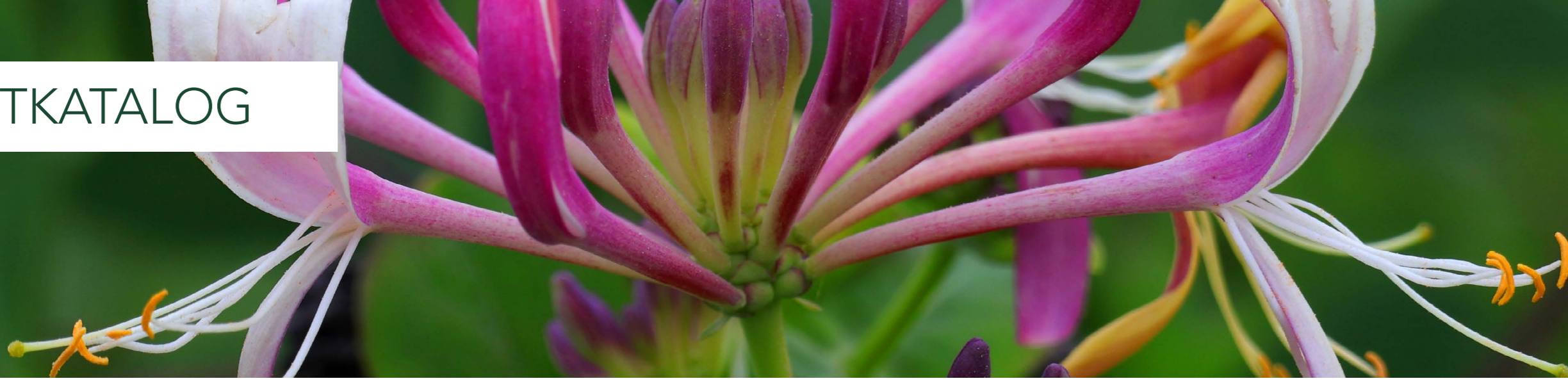
Verbessert die Luftqualität und bindet Feinstaub (40–60 %)

Trägt zur natürlichen Dämmung und Kühlung bei

Geeignet für Neubau- und Renovierungsprojekte

Schnelle und effiziente Installation

# PRODUKTKATALOG



**Clematis vitalba**  
O Z W

**WUCHSHÖHE:** 5 - 10M+  
**BLÜTE:** JULI. - SEPT.

Eine sehr wuchsstarke Waldrebe, die schnell große Flächen bedecken kann. Die kleinen Blüten sind wertvoll für Insekten und werden von dekorativen Samenständen gefolgt.



**Clematis montana 'Mayleen'**  
O Z W

**WUCHSHÖHE:** 6 - 12M  
**BLÜTE:** MAI. - JUNI.

Ein kräftiger Kletterer mit bronzefarbenem austreibendem Laub und üppiger Blüte im Frühjahr. Ideal für Pergolen, Zäune und größere Fassadenflächen.



**Solanum dulcamara**  
O Z W

**WUCHSHÖHE:** 1,5 - 3M  
**BLÜTE:** JUNI. - SEPT.

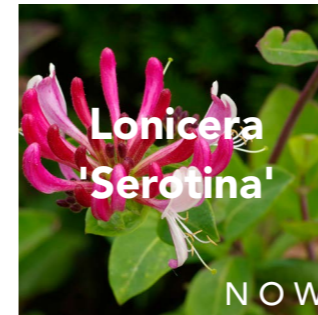
Eine halbverholzende, kriechende oder kletternde Pflanze, die gut in naturnahe Bepflanzungen passt. Auf die violetten Blüten mit gelben Staubgefäßen folgen rote Beeren für Vögel.



**Lonicera japonica**  
NO Z W

**WUCHSHÖHE:** 5 - 12M  
**BLÜTE:** JUNI. - SEPT.

Ein schnell wachsender, halbimmergrüner Kletterer mit langer Blütezeit und stark duftenden Blüten. Geeignet für Sichtschutzwände, Pergolen und natürliche Abgrenzungen.



**Lonicera 'Serotina'**  
NOW

**WUCHSHÖHE:** 3 - 7M  
**BLÜTE:** JUNI. - SEPT.

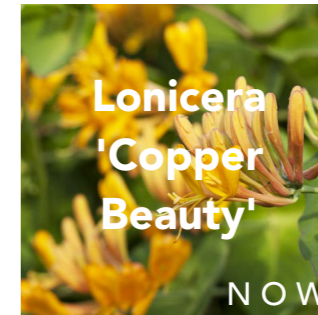
Eine reich blühende Sorte des Waldgeißblatts mit langer Sommerblüte. Sehr gut geeignet für Pergolen, Zäune und grüne Fassadensysteme.



**Humulus lupulus**  
O Z W

**WUCHSHÖHE:** 4 - 6M  
**BLÜTE:** JULI. - SEPT.

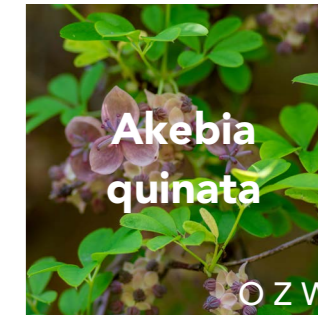
Ein kräftiger, krautiger Kletterer, der jedes Jahr neu austreibt. Die dekorativen Hopfenzapfen wirken natürlich und fördern die Biodiversität.



**Lonicera 'Copper Beauty'**  
NOW

**WUCHSHÖHE:** 3 - 5M  
**BLÜTE:** JUNI. - AUGUST.

Ein robuster, immergrüner Kletterer mit zierlichem, bronzefarbenem Neuaustrieb. Die Blüten erscheinen im Sommer, gefolgt von dunklen Beeren.



**Akebia quinata**  
O Z W

**WUCHSHÖHE:** 6 - 10M  
**BLÜTE:** APRIL. - MAI.

Eine robuste Schlingpflanze mit fein gefiedertem, fünfteiligem Laub und besonderen, duftenden Blüten. Geeignet für Pergolen, Fassaden und natürliche Sichtschirme in Sonne oder Halbschatten.



**Rosa arvensis**  
O Z W

**WUCHSHÖHE:** 2 - 4M  
**BLÜTE:** JUNI. - JULI.

Eine robuste, rankende Rose mit leicht duftenden Blüten. Nach der Blüte erscheinen rote Hagebutten, die für Vögel und naturnahe Bepflanzungen attraktiv sind.



**Passiflora caerulea**  
Z W

**WUCHSHÖHE:** 4 - 8M  
**BLÜTE:** JUNI. - SEPT.

Ein zierlicher Kletterer mit großen Blüten und tief eingeschnittenem Laub. An warmen, geschützten Standorten kann die Pflanze auch orangefarbene Früchte bilden.



**Clematis 'Spiky'**  
O Z W

**WUCHSHÖHE:** 2 - 3M  
**BLÜTE:** APRIL. - MAI.

Eine besondere Atragene-Clematis mit spitzen, halbgefüllten Blüten im Frühjahr. Die Pflanze bleibt kompakt und eignet sich gut für Rankgitter und kleine Fassaden.



**Trachelospermum jasminoides**  
O Z W

**WUCHSHÖHE:** 3 - 8M  
**BLÜTE:** JUNI. - AUGUST.

Dieser Toskanische Jasmin sorgt das ganze Jahr über für Struktur und blüht im Sommer mit sternförmigen Blüten. Ideal für eine warme, geschützte Fassade oder Terrasse.

## GEWÜNSCHTE BEPFLANZUNG VORKULTIVIEREN

Das MobiClimb-System ist in verschiedenen Pflanzenarten und Höhen erhältlich. Jede Pflanzenart verfügt über eigene Wuchseigenschaften, optische Merkmale und ökologische Vorteile, sodass für nahezu jedes Projekt die passende Begrünlösung realisiert werden kann. Neben unserem Standardsortiment kultivieren wir auf Wunsch auch weitere Kletterpflanzen vor. Dadurch lässt sich die Fassadenbegrünlösung optimal auf die gestalterischen Anforderungen, den Einsatzbereich und die Biodiversitätsziele Ihres Projekts abstimmen. Gerne beraten wir Sie bei der Auswahl geeigneter Pflanzenarten, individuell abgestimmt auf Ihre Anforderungen und die jeweiligen Standortbedingungen.



# INSTALLATION

## WARUM EINE BODENGEBUNDENE FASSADENBEGRÜNUNG?

Eine bodengebundene Fassadenbegrünung schafft die ideale Grundlage für eine nachhaltige und langfristig erfolgreiche Begrünung. Da die Pflanzen direkt im gewachsenen Boden wurzeln, profitieren sie von optimalen Wachstumsbedingungen und entwickeln sich dauerhaft gesund und vital. In Kombination mit den vorkultivierten Elementen von MobiClimb entsteht bereits ab dem ersten Tag ein attraktives grünes Erscheinungsbild. Von dieser starken Basis aus wächst die Begrünung auf natürliche Weise weiter und entwickelt sich zu einer lebendigen, geschlossenen Fassadenfläche.

Die Pflanzen verfügen von Beginn an über ein kräftig entwickeltes Wurzelsystem, das für eine hohe Anwuchssicherheit und ein zuverlässiges Wachstum sorgt. Gleichzeitig reduziert der effiziente Systemaufbau den konstruktiven Aufwand und ermöglicht eine wirtschaftliche Begrünungslösung mit geringem Pflegebedarf, sowohl für Neubau- als auch für Sanierungsprojekte.



## ABMESSUNGEN

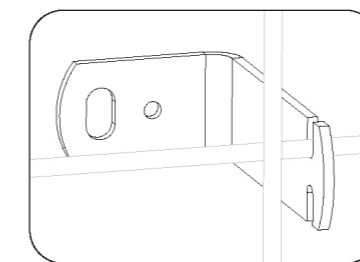
Die Fertighecke ist standardmäßig 120 cm breit und wird mit einem Abstand von 9 cm zur Fassade montiert. Mit MobiClimb lassen sich Begrünungshöhen von bis zu 6,20 m realisieren.

## PFLANZENART

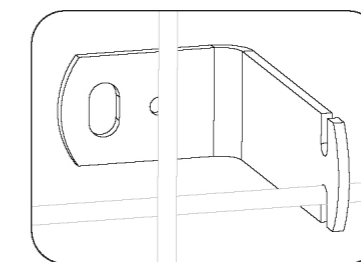
Die Mobilane Fertighecken für das MobiClimb-System sind in verschiedenen Pflanzenarten und Höhen erhältlich. Jede Art zeichnet sich durch individuelle Wuchseigenschaften, Optiken und ökologische Mehrwerte aus. So kann für nahezu jedes Projekt die passende Begrünungslösung ausgewählt werden. Gerne beraten wir Sie bei der Auswahl entsprechend Ihrer Anforderungen und Standortbedingungen.

## MAßGESCHNEIDERTE BEFESTIGUNG FÜR JEDE FASSADE

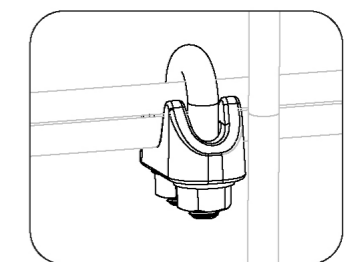
Die Befestigung von MobiClimb wird auf den jeweiligen Fassadentyp abgestimmt, sodass eine sichere und langlebige Montage gewährleistet ist. Je nach Untergrund kommen passende Befestigungslösungen zum Einsatz, wie Halterungen oder speziell entwickelte Profile. Das System lässt sich zudem einfach mit anderen Rankhilfesystemen kombinieren, wodurch es flexibel für unterschiedliche Fassadenhöhen und -gestaltungen einsetzbar ist. So steht für jede Fassade eine zuverlässige und durchdachte Lösung zur Verfügung.



Traghalterung



Ankerhalterung



Drahtklemme



Profil zur Befestigung an Sandwichpaneelen

## EINSATZBEREICH UND BEWÄSSERUNG

	WallPlanter
Indoor	
Outdoor	●
<b>Bewässerung</b>	
Manuell	●
Tank	
Bewässerungsanlage	●

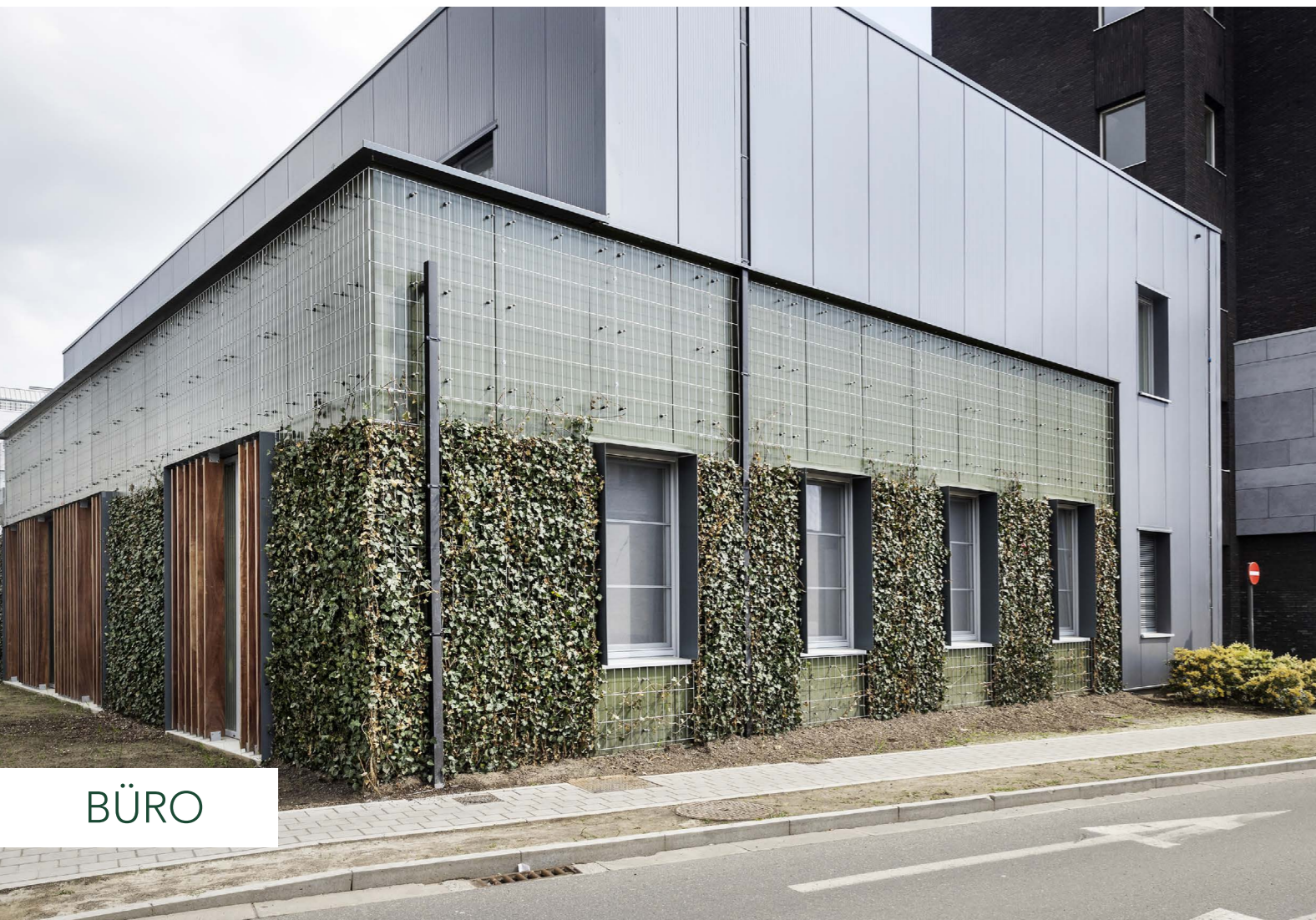
# REFERENZEN UND ANWENDUNGEN



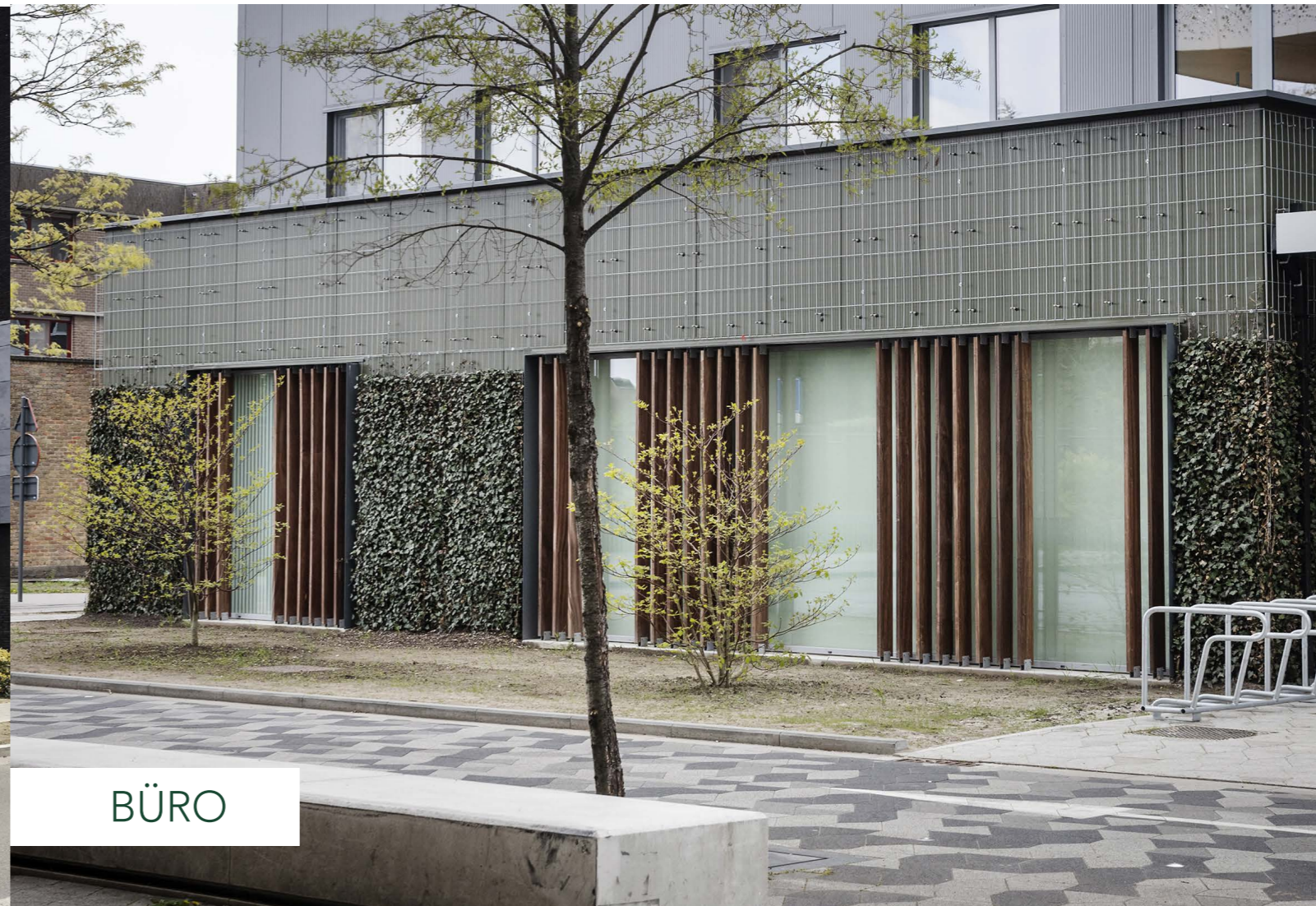
DISTRIBUTIONSZENTRUM



WOHNUNGSBAU



BÜRO



BÜRO