



5.1.1

WallPlanter

Fassadenbegrünungssystem

Bereits seit 2002 setzt Mobilane die Fertighecke bei Fassadenbegrünungsprojekten aktiv ein. Diese Aktivitäten haben zur Entwicklung des WallPlanter-Systems geführt: Ein mittlerweile bewährtes und nachhaltiges System für begrünte Fassaden, sowohl für Bestandsgebäude als auch für Neubauten.

Das Basiselement besteht aus einem Pflanzkübel aus Aluminium, gefüllt mit ausgewachsenen Hecken (Mobilane Fertighecken). Nach einer Vorkultivierungszeit in unserer Baumschule können sie an der Fassade befestigt werden, zum Beispiel an Parkhäusern, Hotels oder Bürogebäuden.

Die WallPlanter-Grünfassade ist mit einem ausgeklügelten, automatischen Bewässerungs- und Drainagesystem ausgestattet, wodurch die Hecken mit Wasser und Nährstoffen versorgt werden und die grüne Fassade jedes Jahr schöner macht. Darüber hinaus trägt eine grüne Fassade natürlich auch sehr zur Steigerung der Lebensqualität in der Umgebung bei.



5.1.2

Alle Vorteile

- Effiziente Nutzung senkrechter Flächen
- Verbesserung der Luftqualität im urbanen Raum
- Fördert die Biodiversität
- Verbesserung des Wohnumfeldes
- Reduziert Feinstaub
- Wirkt lärmreduzierend
- Beugt Graffiti vor

Technische Angaben

Abmessungen: Die Pflanzenkübel haben folgende Standardmaße: 50 x 50 x 390 cm. Andere Längen (260 cm, 130 cm und individuelle Abmessungen) sind möglich.

Höhe pro Element: Die Hecken in den Pflanzenkübeln haben eine Höhe von bis zu 220 cm. Die Gesamthöhe eines Elementes (inkl. Pflanzenkübel und Befestigungspunkte) beträgt dann 285 cm.

Gewicht: Das Gesamtgewicht eines Standardkübels in 390 cm Länge mit 220 cm hohen Fertigheckenelementen beträgt 1450 kg (bei vollständiger Wassersättigung). Das ergibt ein Gewicht von ca. 140 kg pro m² begrünte Wandoberfläche.

Trägerkonstruktion: Abhängig vom Gewicht der WallPlanter-Elemente ist eine robuste Trägerkonstruktion notwendig. Diese Trägerkonstruktion kann, abhängig von der Fassadenstärke und vom Fundament, an der Fassade befestigt werden oder auf der Bodenoberfläche ruhen.

Anbringen der Trägerkonstruktion: Die Pflanzenkübel werden vor Ort mithilfe eines Krans installiert.

Bewässerung: Jeder Pflanzkübel wird mittels des Bewässerungssystems mit Nährstoffen und Wasser versorgt. Damit ein Wasserüberschuss im Pflanzkübel vermieden wird (zum Beispiel bei Sturzregen), verfügt jeder Kübel auch über eine Drainage. Neben dem Ableiten von überschüssigem Wasser sorgt die Drainage für die Sauerstoffversorgung der Pflanzenwurzeln.

Platzbedarf für Technik: Für die Zufuhr von Wasser und Nährstoffen werden zusätzlich mind. 4 m² benötigt, idealerweise in der Nähe der Fassade.

Pflanzkübel: Die Kübel werden aus hochwertigem Aluminium gefertigt und sind von allen Seiten mit einer Isolations- und Drainageschicht auf dem Boden versehen. Auf Wunsch können die Kübel in jeder RAL-Farbe geliefert werden.

Weitere technische Details finden Sie in den folgenden Abbildungen:

Referenzen und realisierte Projekte



5.2.1



5.2.2



5.2.3



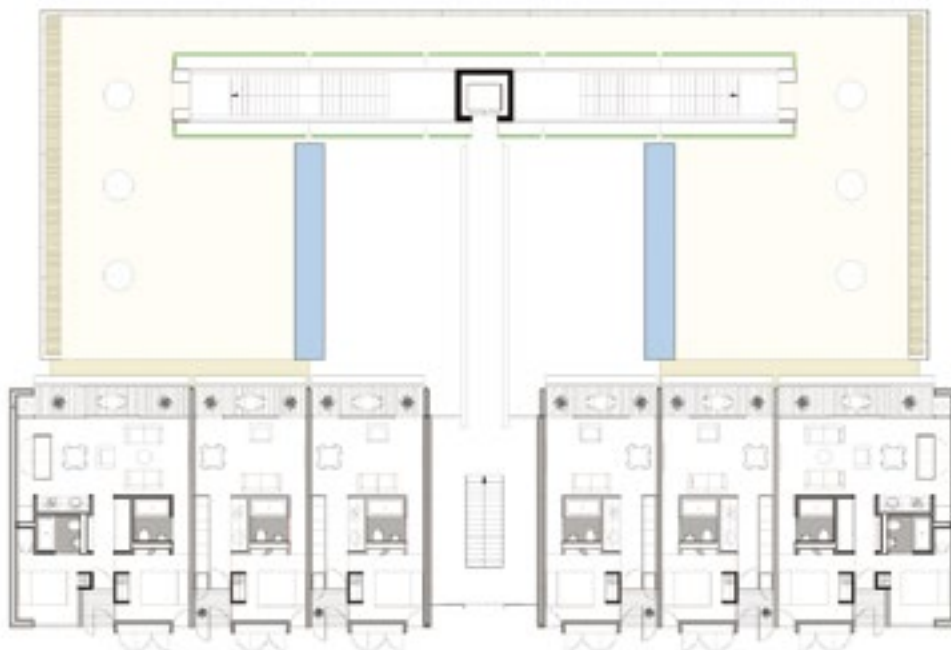
5.2.4



Referenzen und realisierte Projekte



5.3.1



5.3.2

Referenzen und realisierte Projekte



5.3.3



5.3.4



5.3.5



Referenzen und realisierte Projekte



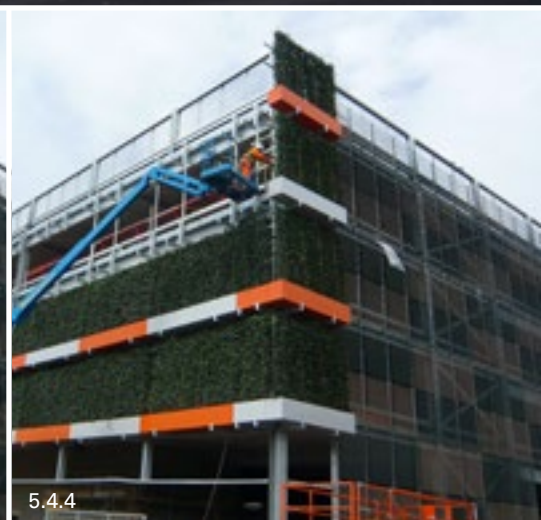
5.4.1



5.4.2



5.4.3



5.4.4

Referenzen und realisierte Projekte



5.4.5



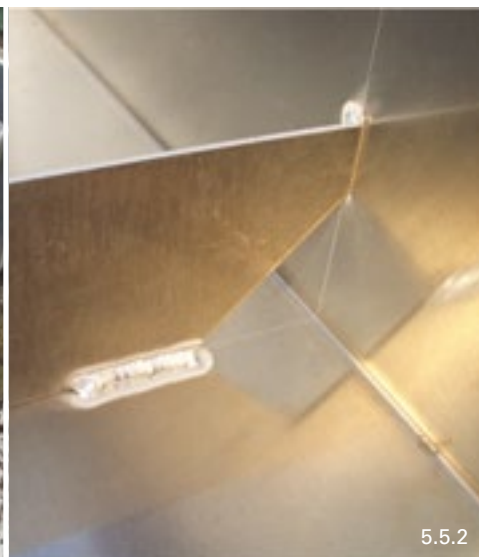
5.4.6



Pflanzkübel 3900 mm



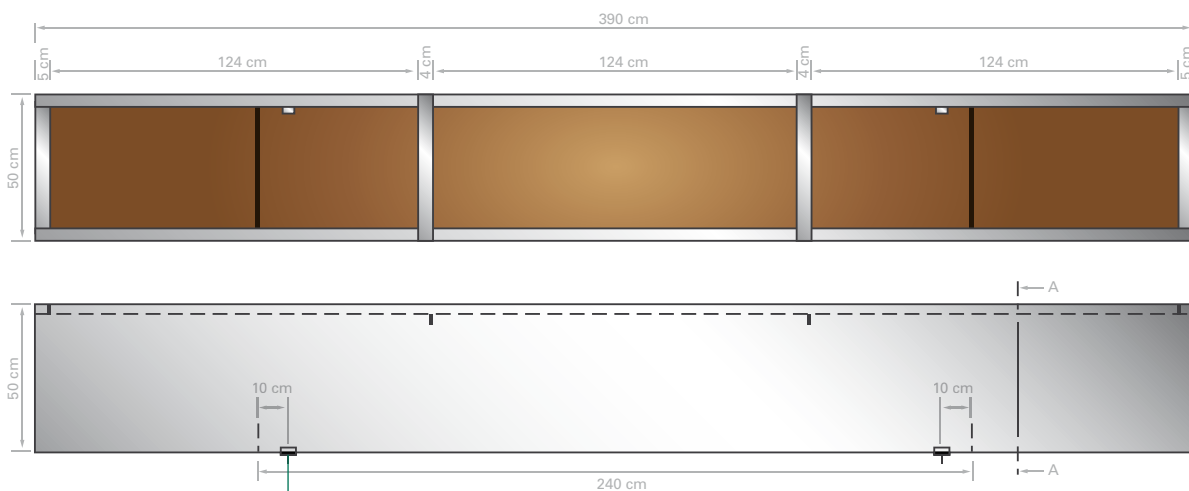
5.5.1



5.5.2

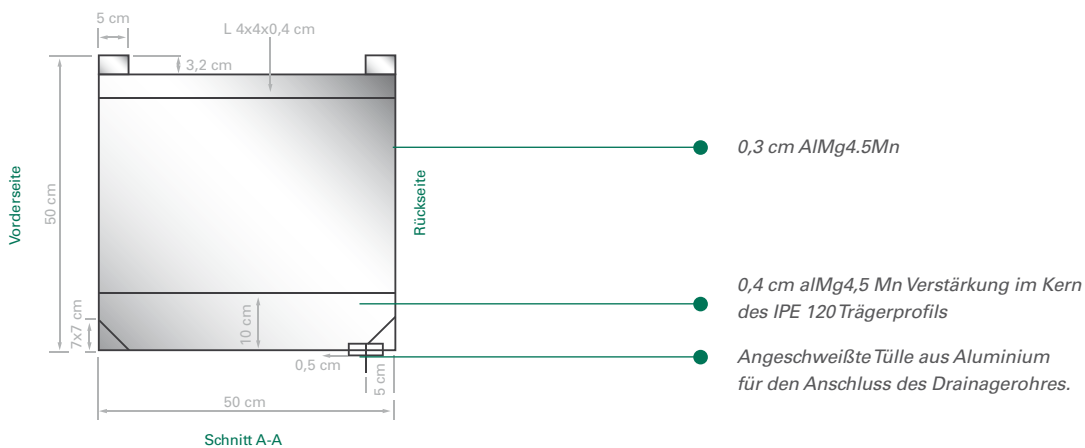


5.5.3



● Angeschweißte Tülle aus Aluminium für den Anschluss des Drainagerohres.

Fig 5.1 a



● 0,3 cm AlMg4,5Mn

● 0,4 cm AlMg4,5 Mn Verstärkung im Kern des IPE 120 Trägerprofils

● Angeschweißte Tülle aus Aluminium für den Anschluss des Drainagerohres.

Fig 5.1 b

Auch in 260 cm, 130 cm und individuellen Abmessungen erhältlich.

Durchführungen für Bolzen

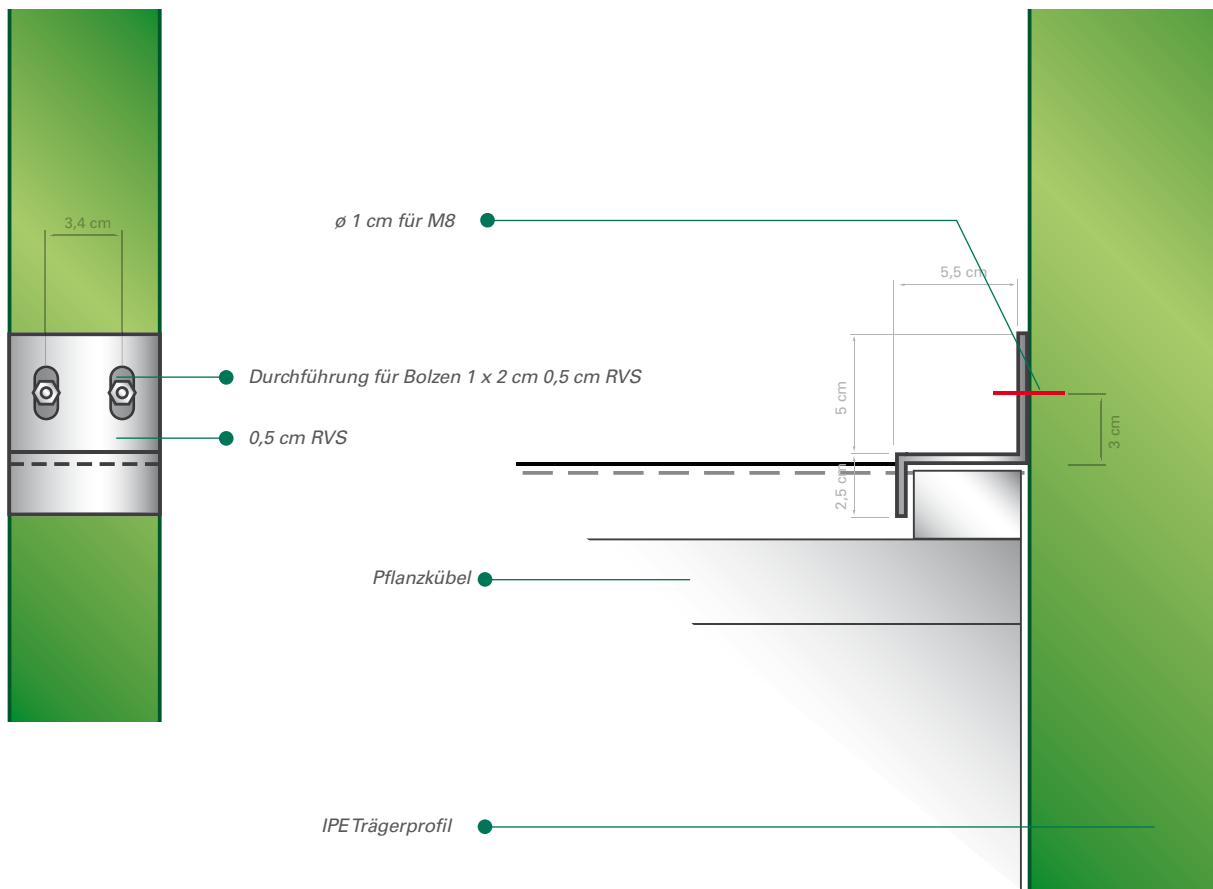
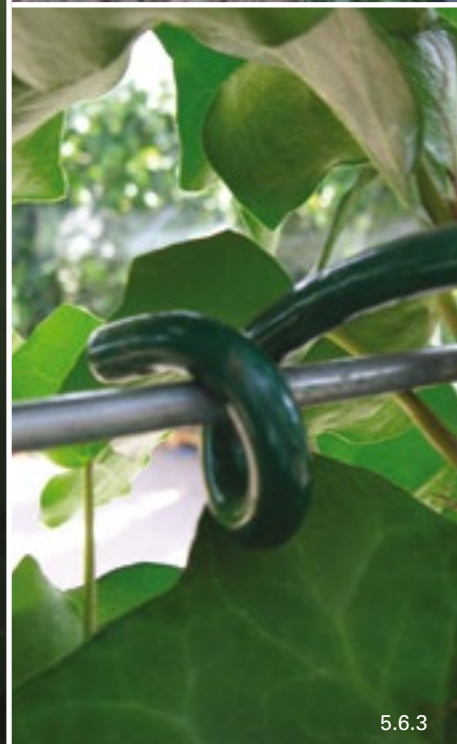


Fig 5.2

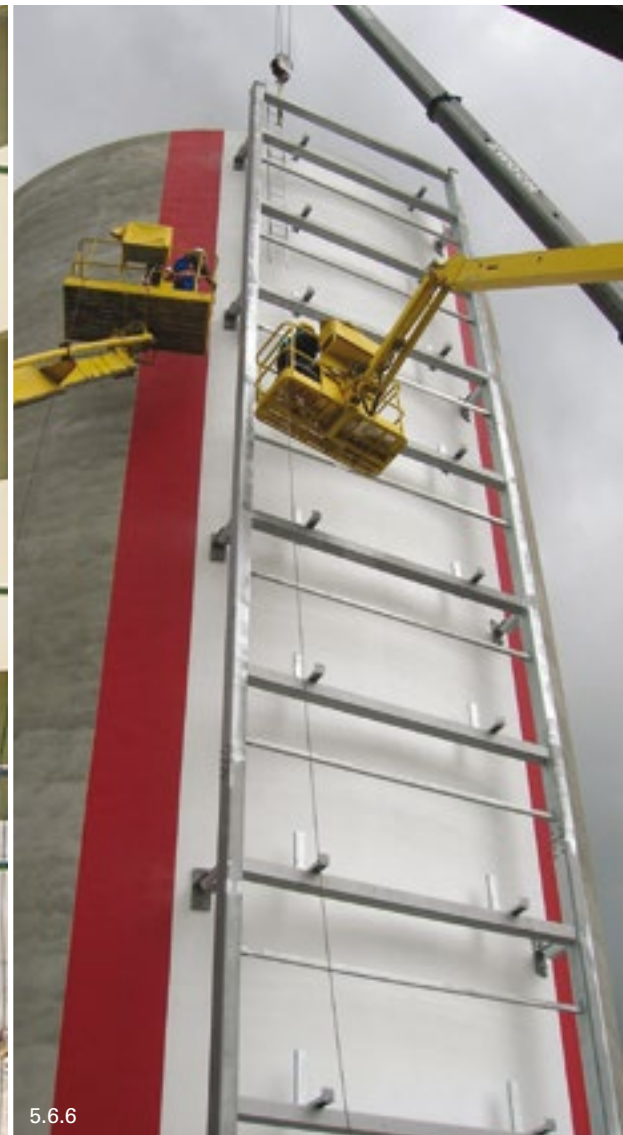
Gitterbefestigungsbügel



Stahlträgerkonstruktion



5.6.5



5.6.6



5.6.7



5.6.8



5.6.9



5.6.10



Beispiel Konstruktionszeichnung

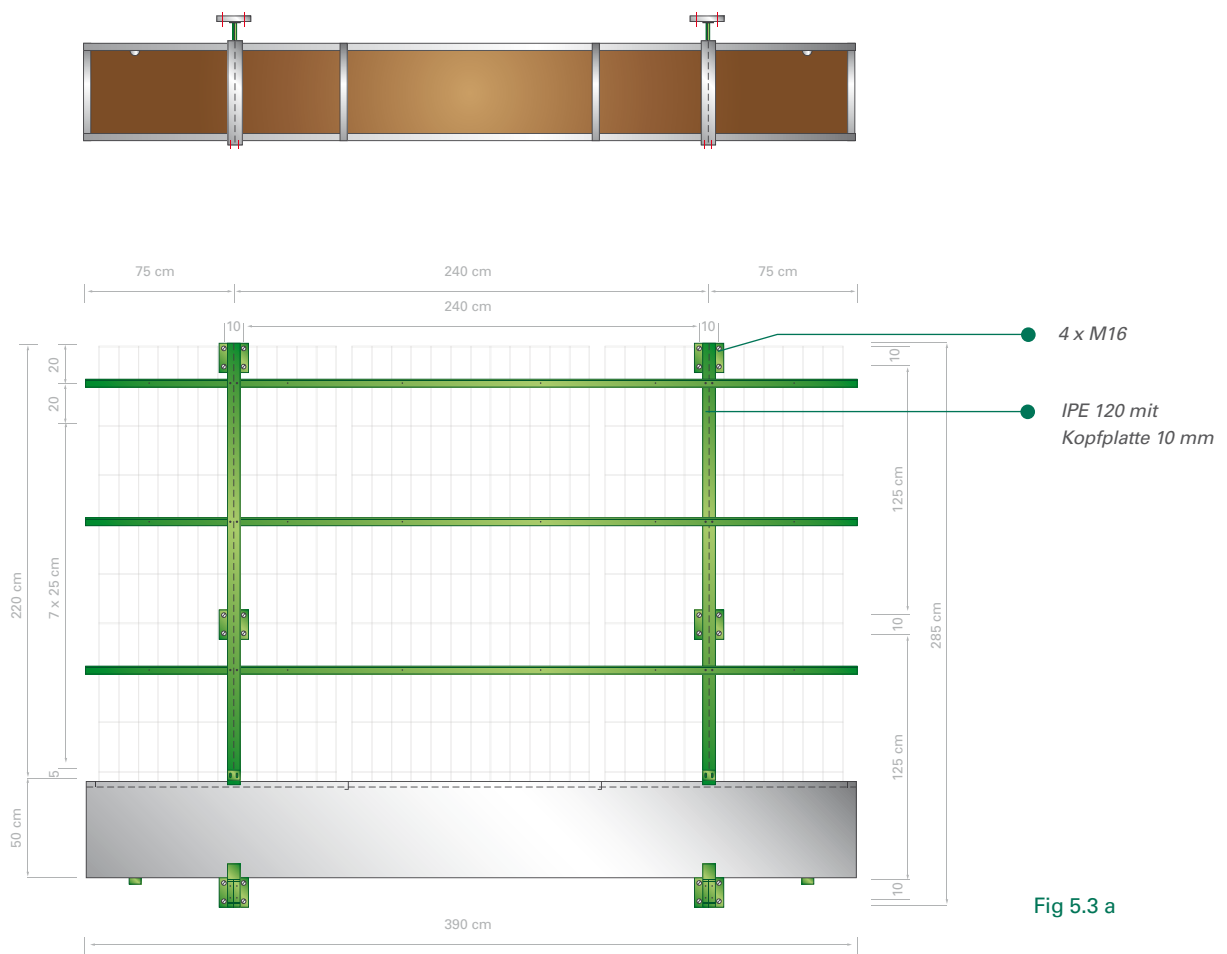


Fig 5.3 a

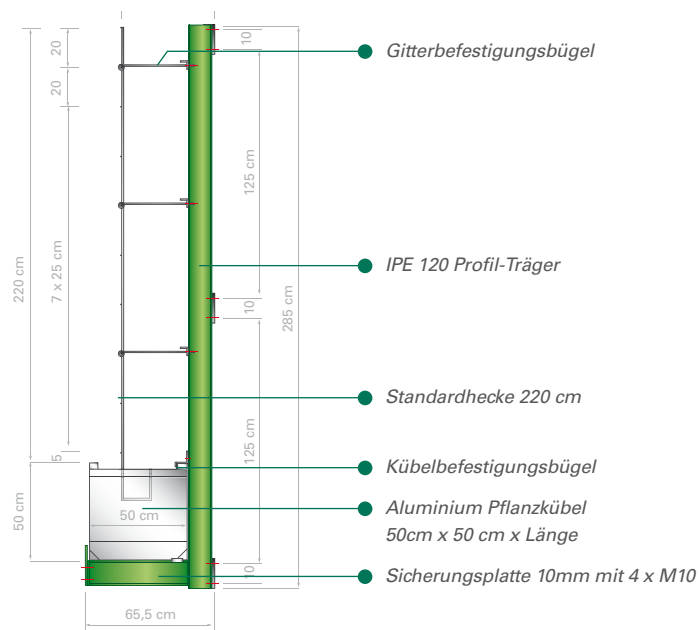


Fig 5.3 b

CAD-Zeichnungen erhältlich auf der Mobilane Webseite

Anbau fertig bepflanzter Kübel



5.7.1



5.7.2



5.7.3



5.7.4



5.7.5



STABU Produktbeschreibung*

31.31.39-c ANLEGEN FASSADENBEGRÜNUNG, BEPFLANZUNG, PFLEGE

0. ANLEGEN FASSADENBEGRÜNUNG

Klimabedingungen während Einbau:

- Außentemperatur mind.: **0°C**

1. BEPFLANZUNG

Lieferant: Mobilane GmbH

Typ: Mobilane WallPlanter

Abmessungen (HxL): 2850x3900mm

Bepflanzung:

- Typ: Fertighecke

- Sorte: Kletterstaude - Hedera Helix „Woerner“

- Abmessungen: 1205x2200mm

Kübel:

- Material: Aluminium

- Abmessungen: 3900x500x500mm, Stärke 3mm

- Kübel mit Isolationsmaterial, Drainagematte und Drainageanschluss

Farbe: RAL-Farbe optional

Befestigung: Beratung durch Lieferant

Gewicht: 1250-1450 kg

Substrat: Substrat Lieferant

Bewässerung: automatisiertes Bewässerungssystem

Zubehör:

- Befestigungsmaterial

2. PFLEGE

Düngen:

- Düngen mit NPK erforderlich, Verhältnis laut Angabe des Lieferanten

- Frequenz: In Bewässerung aufgelöst

- Menge: laut Angabe Lieferant

Rückschnitt:

- Rückschnitt/Schnitt Heckenelemente

- Frequenz: 2 mal pro Jahr

.01 AUSSENFASSADE

3: FASSADENBEGRÜNUNG.

Individuelle Abmessungen möglich. Höhe 2300mm & 1500mm, Länge 2600mm & 1300mm, andere Abmessungen nach Rücksprache mit Lieferant.

Abweichende Bepflanzung möglich.

*** Standard-Produktbeschreibungen in RAW-Dateien erhältlich. Alle Produktbeschreibungen stehen zum Download auf der Mobilane Webseite <http://www.mobilane.de> bereit. Finden Sie die Kontaktdaten Ihrer Mobilane Niederlassung unter www.mobilane.eu**